

5-COMPOSITION « STYLE 50 »

Rues Feray, St Pierre, Oursel, Ch. Corbeau, Borville-Dupuis, de la Harpe

DÉFINITION

Elle renvoie une image de raideur formelle, mâtinée d'emprunts fonctionnalistes et art-déco, et d'américanisme (pierre en bossage à joints horizontaux marqués et peints en noir, piliers à face braise, auvents en consoles, parements de céramique, garde-corps à l'hispanique...).

C'est potentiellement la plus malléable aux rénovations. Elle contient toutefois des « morceaux de bravoure » architecturaux notamment sur le thème des entrées et des façades en pierre.

Îlots F (1954 et 55) Corot, Leroy, K Est (1953) Dupont et Gosse, G est, O Est et Sud (1953) Corot et Plaquin, maisons AY (1954) Valmier, AV (1955) Leroy, Valmier, Plaquin, AN (1956) Plaquin



Rue Feray

DESCRIPTION

Les éléments architectoniques de cette typologie sont les suivants :

- balcons
- loggias
- enduit lisse
- briques de verre en façade
- auvents
- perrons
- portes larges
- porte-à-faux
- baies d'angle
- garages intégrés (O)
- décor spécifique, dont pierres en bossage en lits horizontaux marqués (angle Chatraïne/Lerat)
- soubassements marqués (parfois en béton lavé de sable)
- brise-vues, claustras, résille en béton devant les cages d'escalier
- des immeubles de commerces et d'habitations, mais aussi des maisons de ville

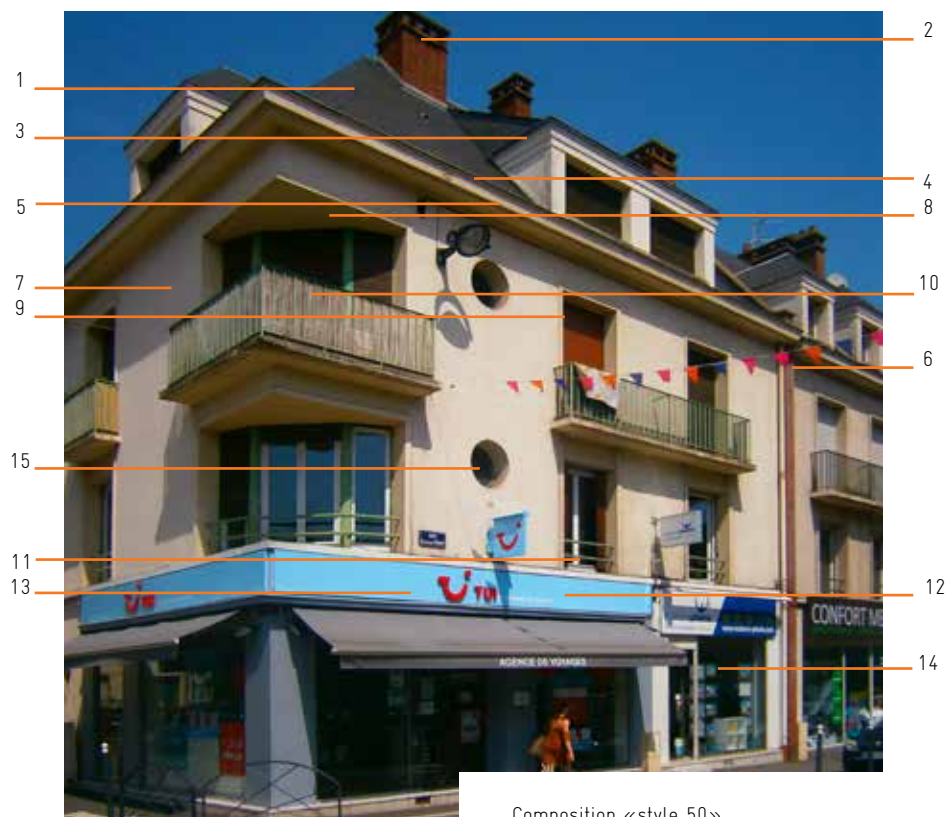


Rue Dr. Lerat



Rue Capitaine Herriot

MODÈLE



Composition «style 50»

1. Couverture d'ardoises
2. Cheminées de briques (ailleurs cimentées ou revêtues en pierre)
3. Lucarne en « chien assis »
4. Chéneau
5. Corniche saillante épaisse portant le chéneau
6. Côte de briques marquant la mitoyenneté (ailleurs remplacé par un « pilastre engagé » cimenté)
7. Façade lisse cimentée (teinte grisée)
8. Baie d'angle
9. Encadrement de baie saillant à profil simple
10. Balcon
11. Garde-corps métallique standardisé (barreaudage ou maille carrée)
12. Corniche d enseigne
13. Garde d enseigne
14. Vitrine sans allège
15. Oculus

PRINCIPE DE TRAITEMENT

Principes généraux

Façade uniforme (1)



1

Encadrements de baies dans la teinte des façades ou blanc (2)



2

Claustra et résille béton dans la teinte des façades ou blanc (cage d'escalier) (3)



3

Soubassement marqué à conserver (briques, enduit peint, béton lavé) (4)



4

Décor des entrées à restaurer (briques de verre, auvents, perron, serrurerie, arrondis, pierres, placages...) (5)



5

Maçonneries de pierre à restaurer (façades, murets, cheminées) (6)



6

Restauration des emmarchements des perrons en granito, marbre ou béton lavé et harmonisation des portes (7)



7

Auvents et porches en blanc (8)



8

Sous face de balcons colorée (cf. îlot G est) à repeindre à l'identique (rouge) (9)



9

Porte d'entrée colorée ou bois vernis (10)



10

Volets pliants à conserver, teinte pâle (11)



11

Précieuses ferronneries à préserver (12)



12

Attentions spécifiques

Les balcons doivent faire l'objet d'expertises de sécurité (notamment quand les ferraillements apparaissent) (13)

Les maçonneries de pierre sont très connues de cette époque. L'angle Chartraine/Lerat est spectaculaire et mérite un traitement soigneux (14)

Certains îlots sont urbanistiquement (O) ou architecturalement (G est, K centre) faibles (15)

Une isolation thermique par l'extérieur est envisageable sur certains bâtiments et faces arrières

Désocculter les garde-corps de balcons



CAUE27



Conseil
d'Architecture,
d'Urbanisme et
d'Environnement
de l'Eure

51 rue Joséphine
27000 ÉVREUX
Tél : 02.32.33.15.78
caue27.fr

FAÇADES - TYPE 5
Janvier 2020